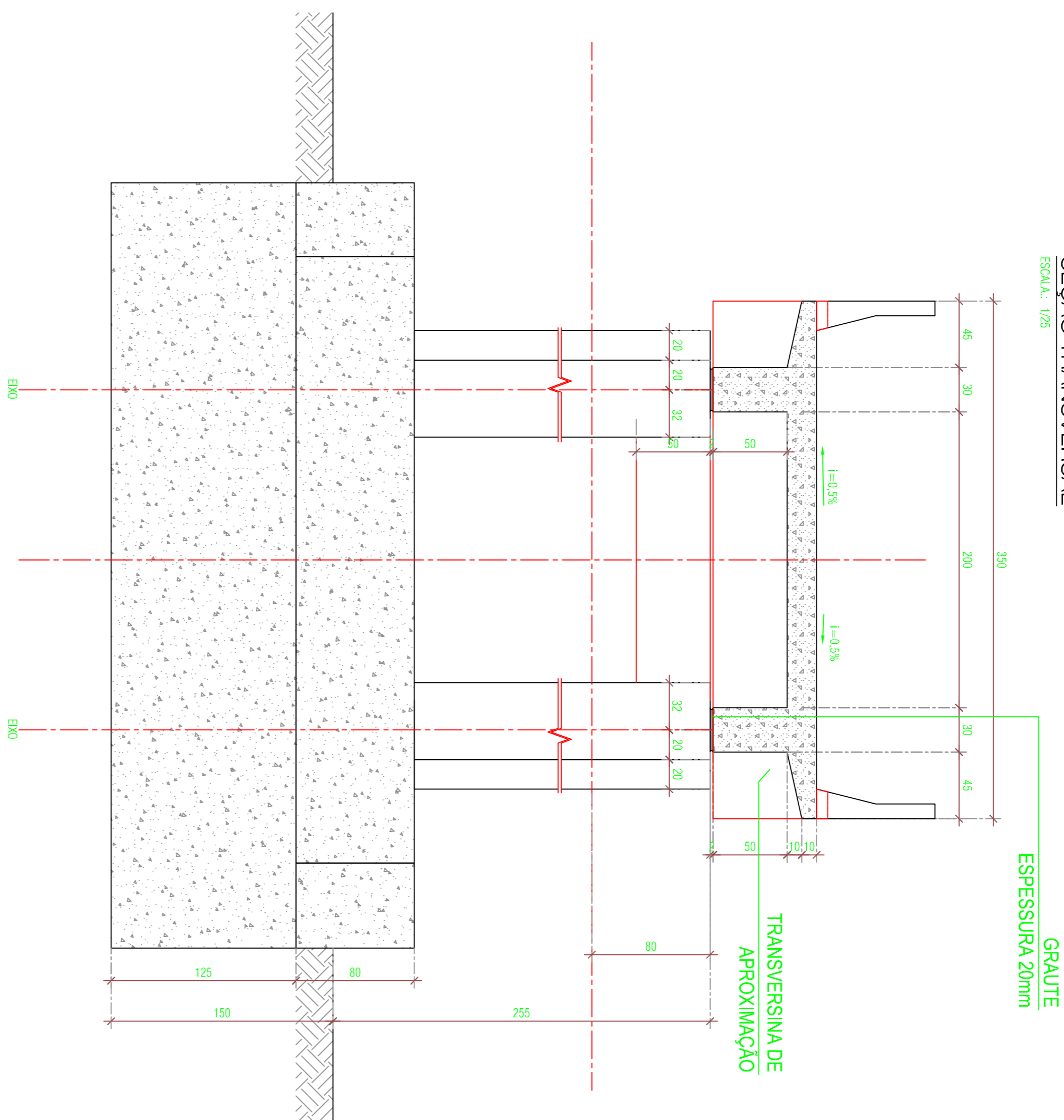
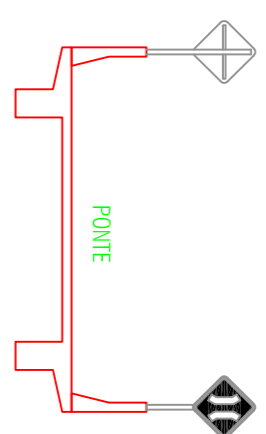


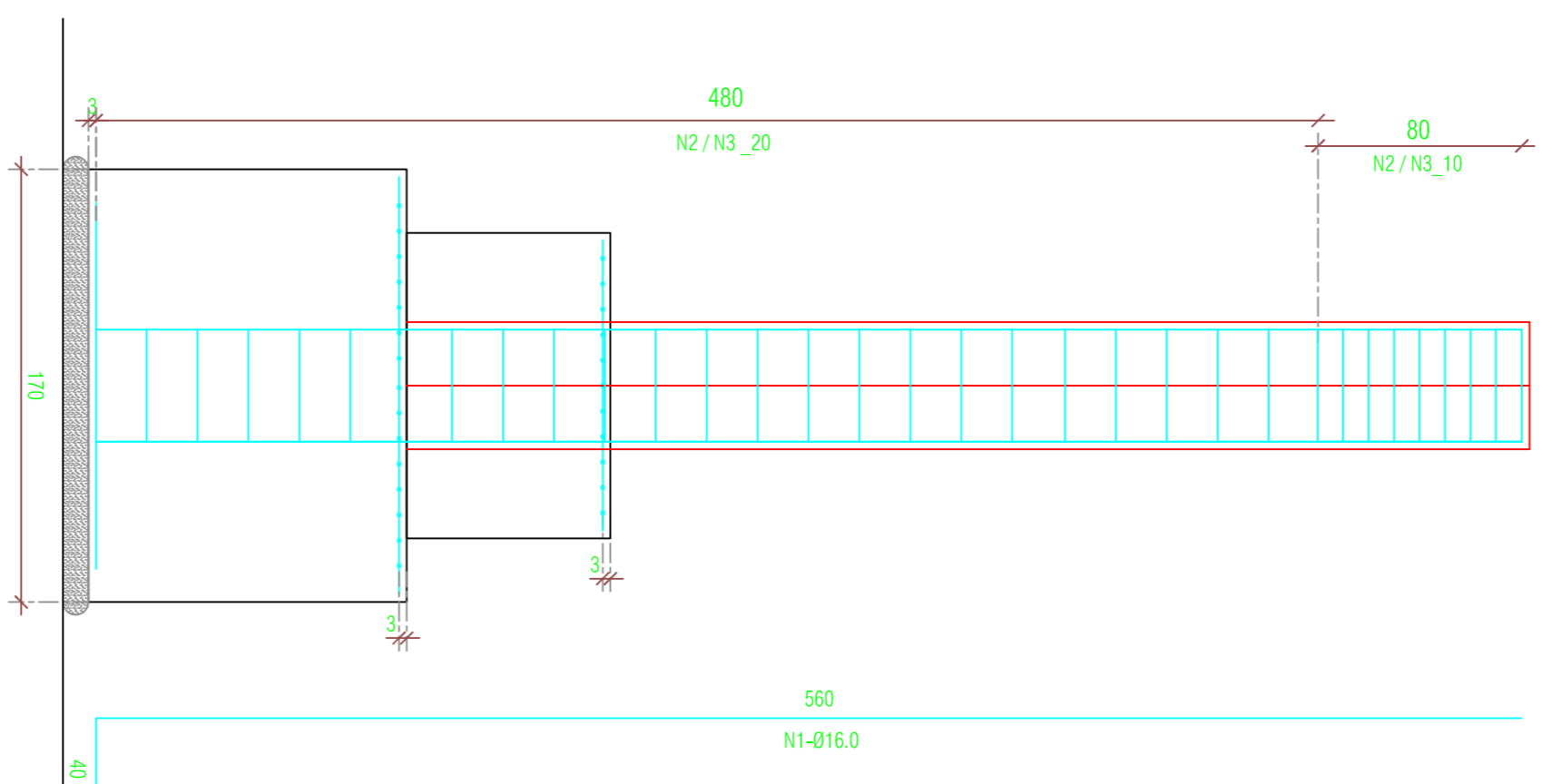
SEÇÃO TRANSVERSAL
ESCALA: 1/25



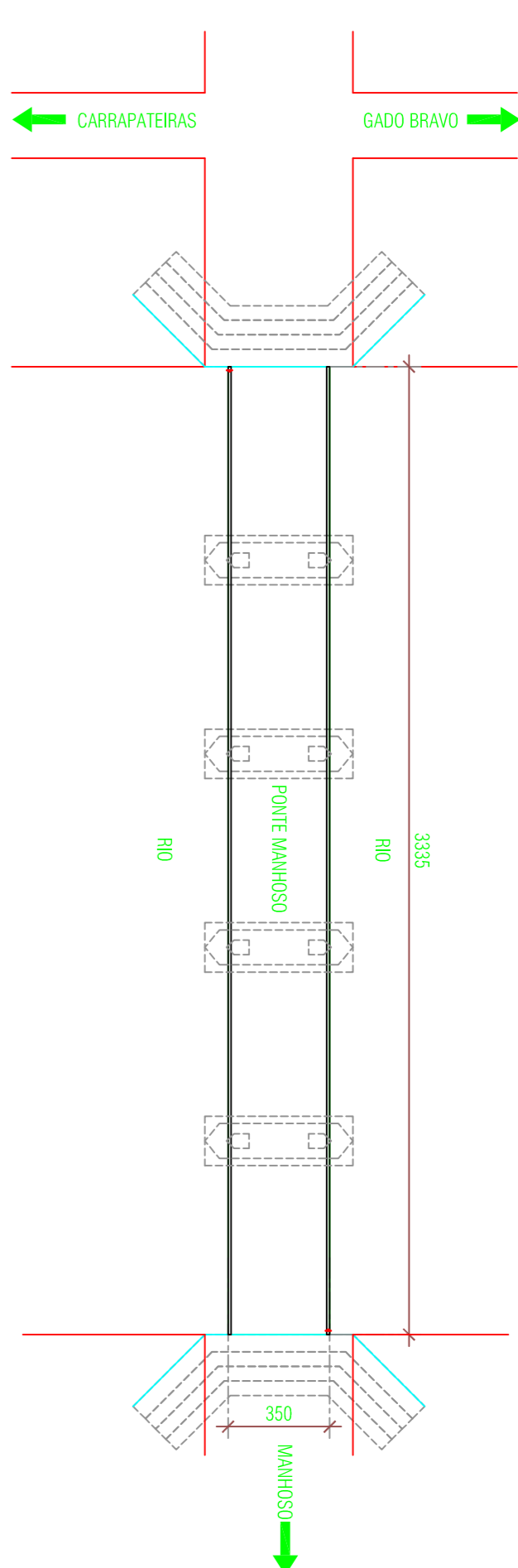
PLACAS INDICATIVAS
ESCALA: 1/75



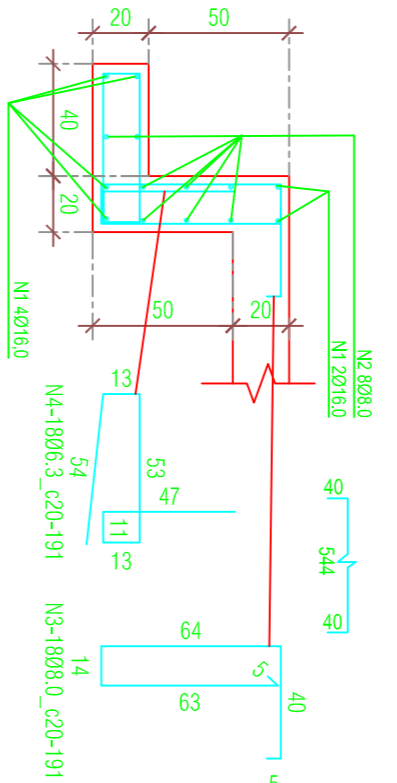
DETALHE FUNDAÇÃO
ESCALA: 1/25



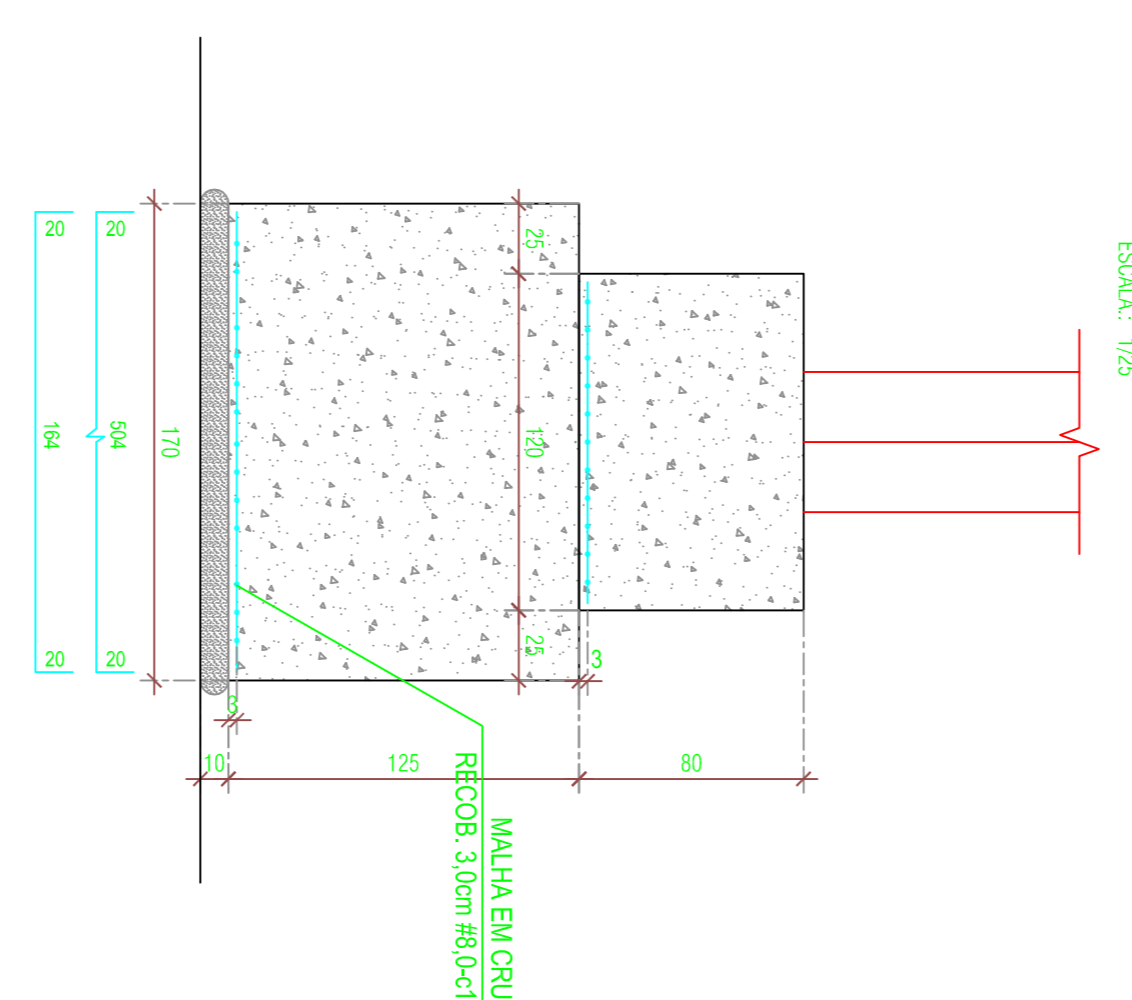
PLANIMÉTRICO
ESCALA: 1/200



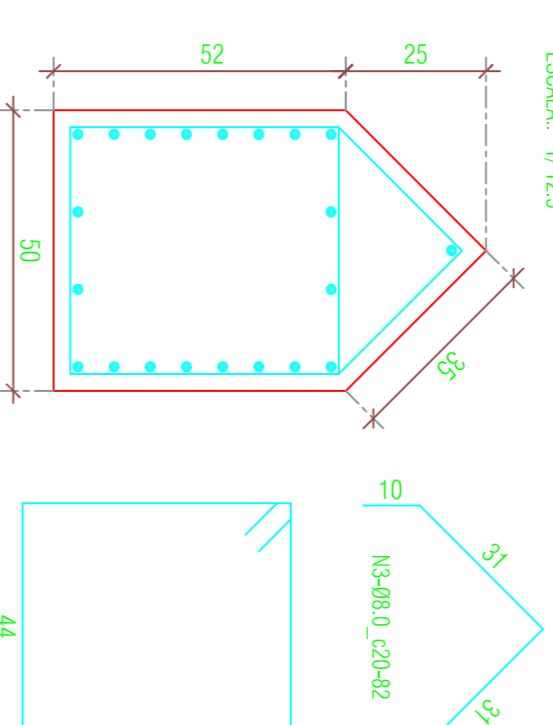
TRANSVERSINA DE APROXIMAÇÃO
ESCALA: 1/25



DETALHE FUNDAÇÃO
ESCALA: 1/25



DETALHE PILAR
ESCALA: 1/12,5



QUADRO DE FERROS
TRANSVERSINA DE APROXIMAÇÃO

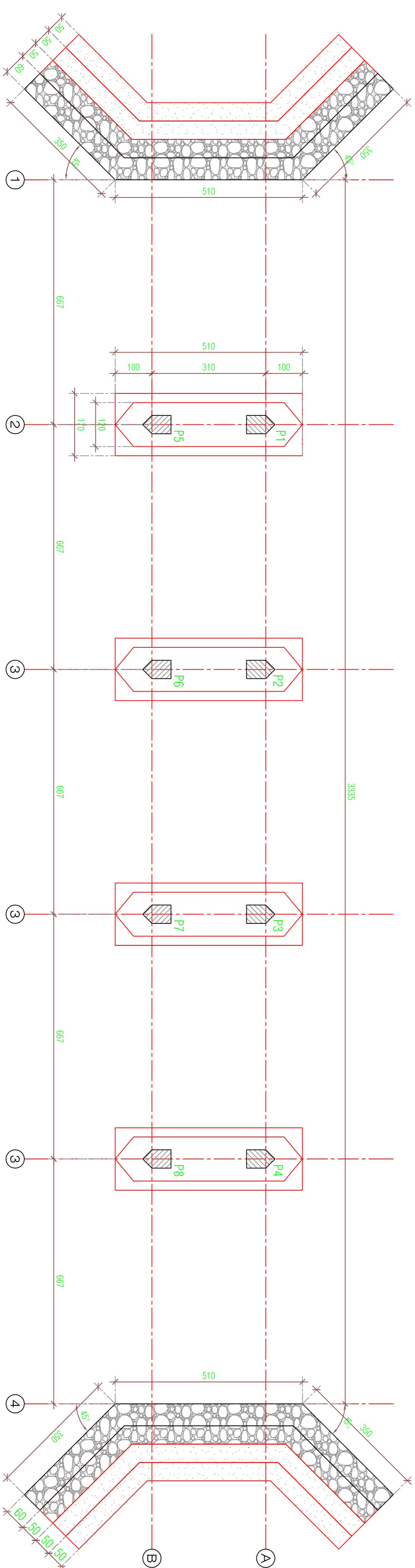
N	ØMM	QUANT.	C. UNIT.
1	16.0	6	340
2	8.0	8	340
3	8.0	18	191
4	6.3	18	191

QUADRO DE FERROS
PILAR

N	ØMM	QUANT.	C. UNIT.
1	16.0	15	600
2	8.0	28	294
3	8.0	28	82

- NOTAS CONCRETO ESTRUTURAL
1. CONTROLE RIGOROSO
 2. RECONHECIMENTOS
 3. TODAS AS SAPATAS SERÃO ASSENTAS EM OLICÕES DE 10cm EM AREIA GROSSA OU F0 DE FIBRA, COM PAINEL MECANIZANTE.
 4. CONCRETO DE REGULAGEM DAS SAPATAS ESPESSURA = 40mm (k=150MPa).
 5. USAR GATOS A VONTADE
 6. QUALQUER ENRIEDA DE FERROS DEVE SER FEITA SEGUNDO:
 - Ø0 16.0 = 65mm
 - Ø0 12.5 = 65mm
 - Ø0 10.0 = 65mm
 - Ø0 8.0 = 43mm
 - Ø0 6.3 5.0 = 40mm
 7. PROCEDER CUBA COMPRESSÃO DO CONCRETO ENTRE MONUMENTOS RESERVAS NATIVAS DE RETENÇÃO.

LOCAÇÃO / PLANTA
ESCALA: 1/75



PREFEITURA MUNICIPAL DE VIÇOSA DO CEARÁ
PROJETO DE CONSTRUÇÃO DE PONTA MANHOS
LOCAL: RIO CARRAPATEIRAS - DISTRITO MANHOS - VIÇOSA DO CEARÁ - CE

PROFESSOR RESPONSÁVEL: **Rafael Silva de Mattos Brito**
RESERVAS NATIVAS DE RETENÇÃO