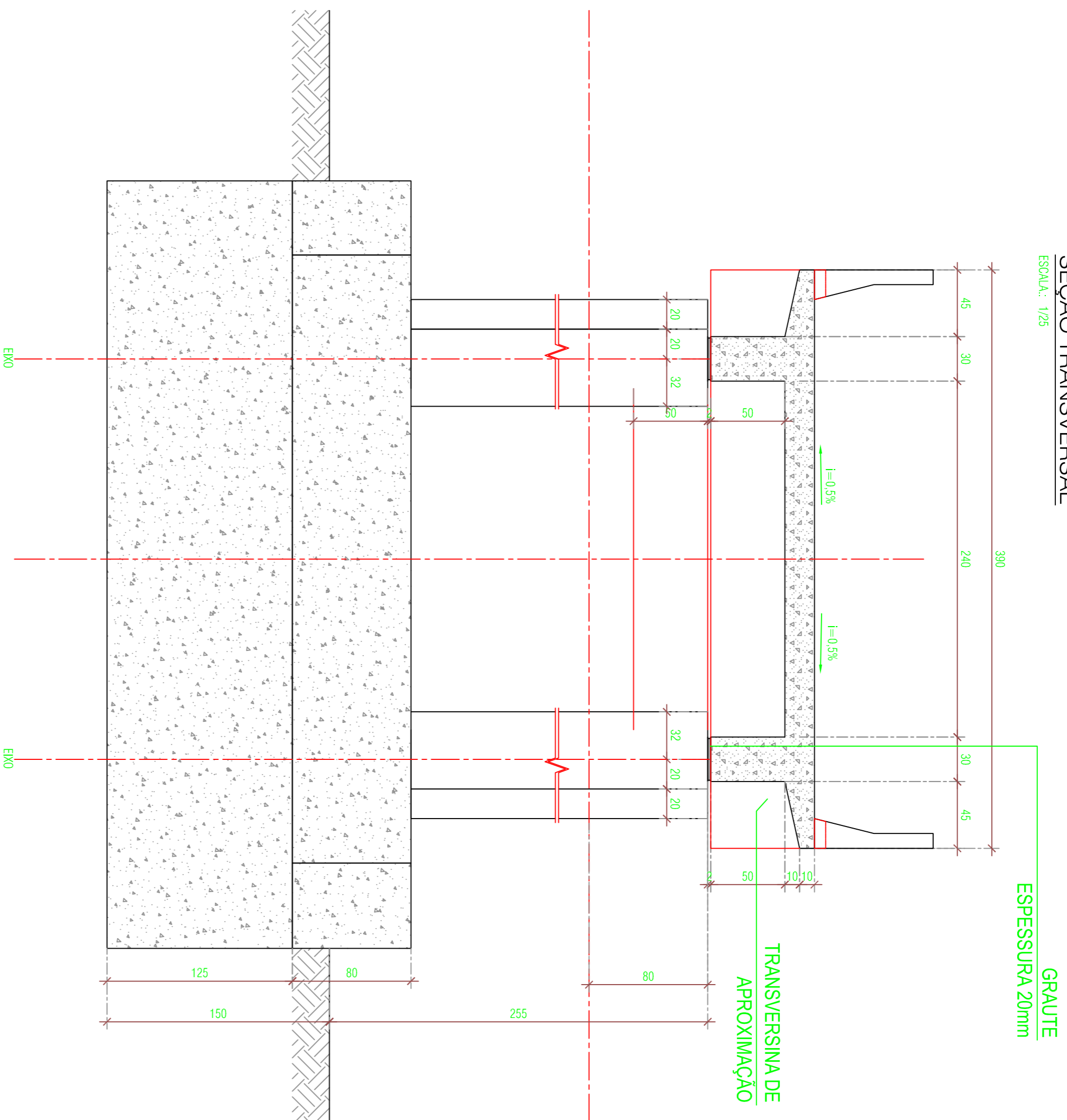


**SEÇÃO TRANSVERSAL**

ESCALA: 1/25

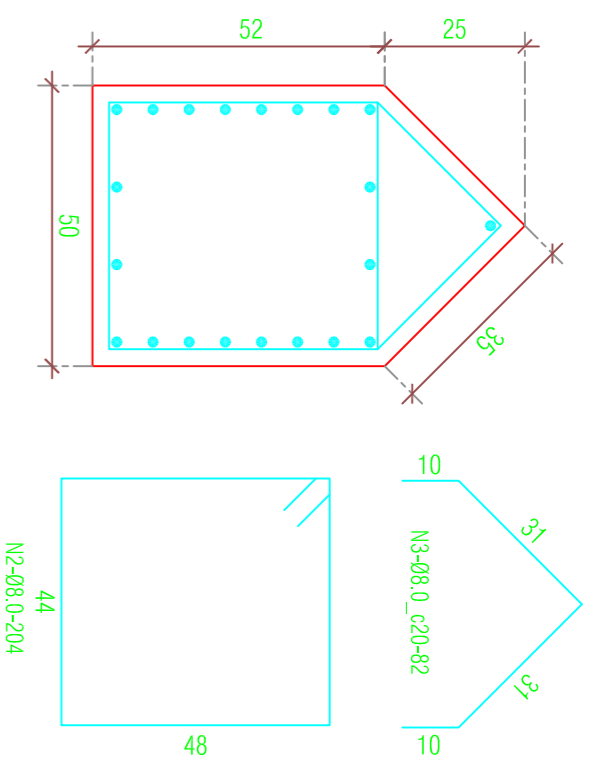


GRAUITE  
ESPESSURA 20mm

TRANSVERSINA DE APROXIMAÇÃO

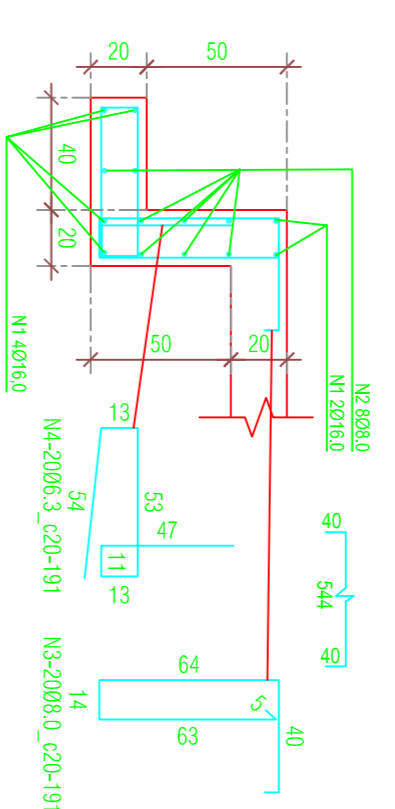
**DETALHE PILAR**

ESCALA: 1/125



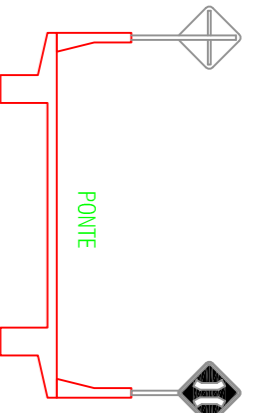
**TRANSVERSINA DE APROXIMAÇÃO**

ESCALA: 1/25



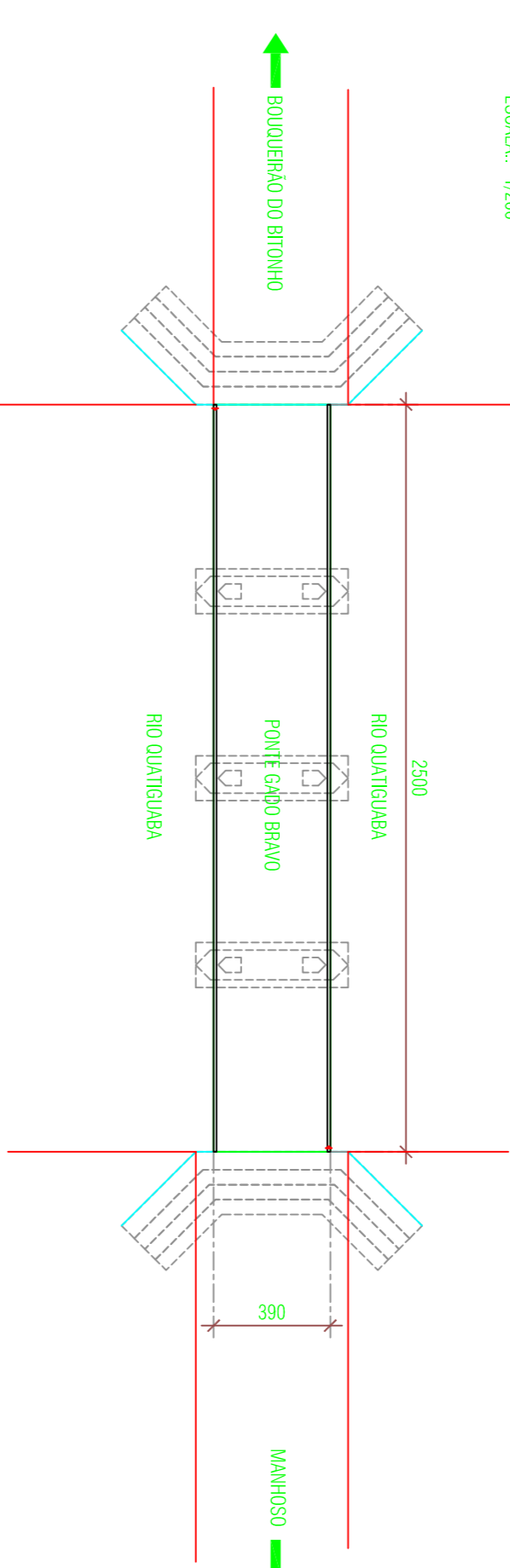
**PLACAS INDICATIVAS**

ESCALA: 1/75



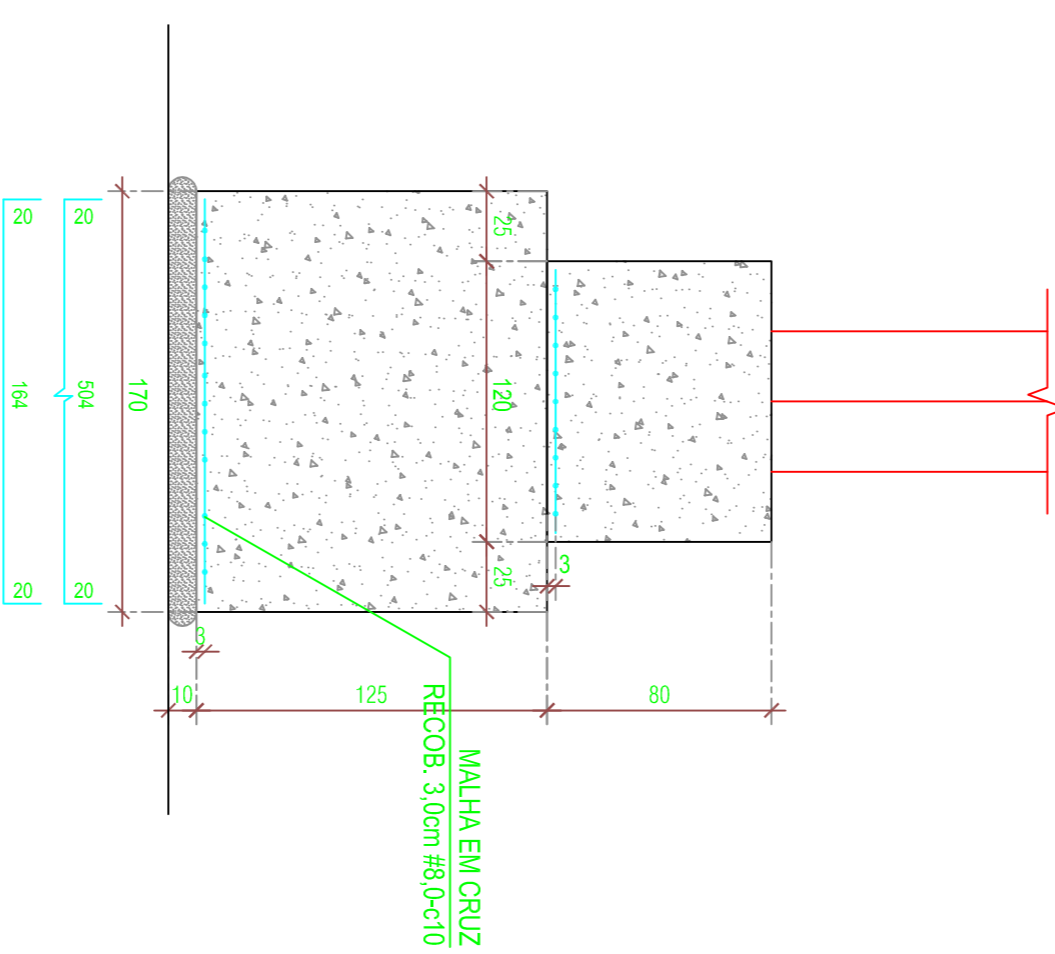
**PLANIMÉTRICO**

ESCALA: 1/200



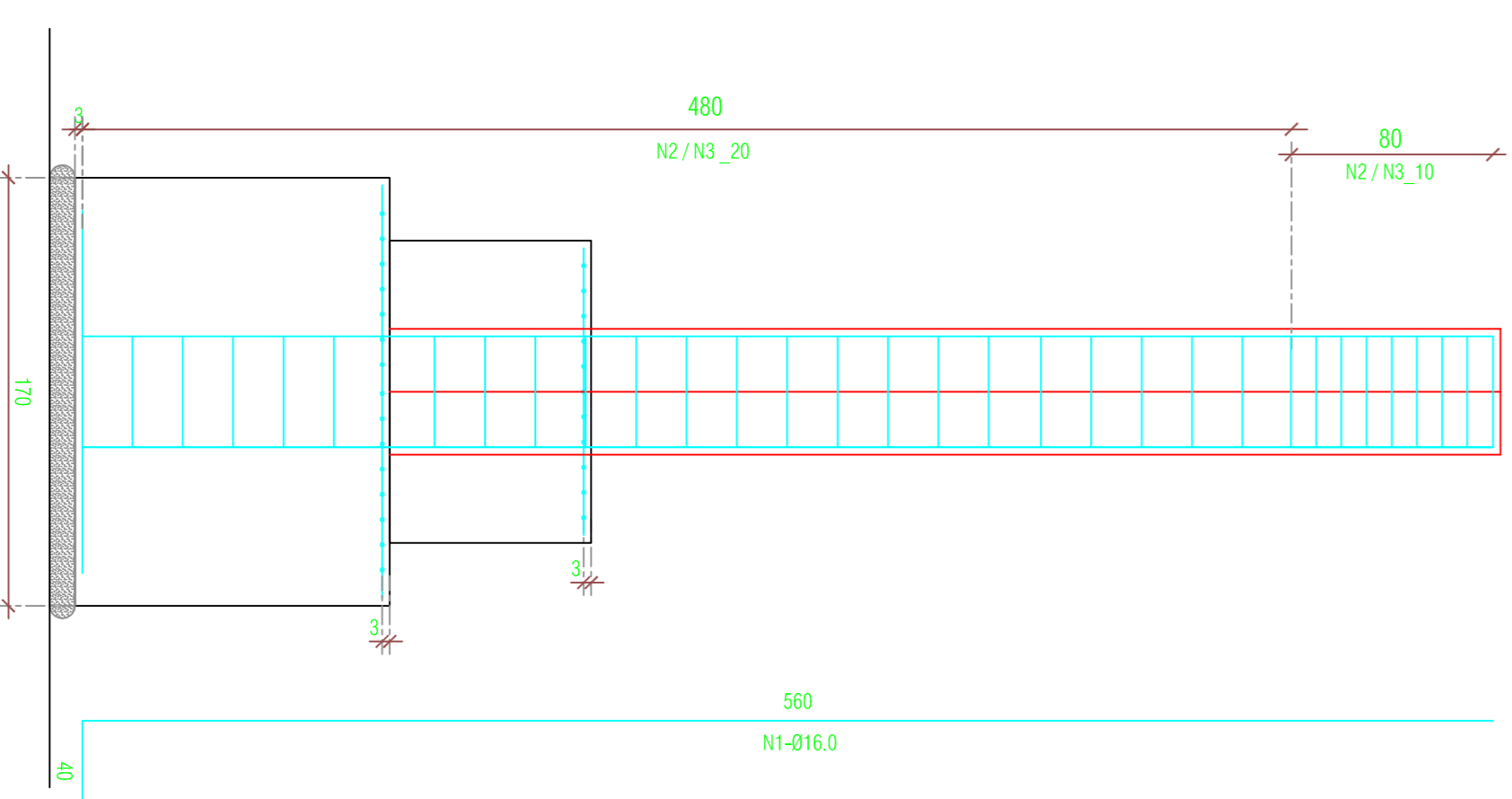
**DETALHE FUNDAÇÃO**

ESCALA: 1/25



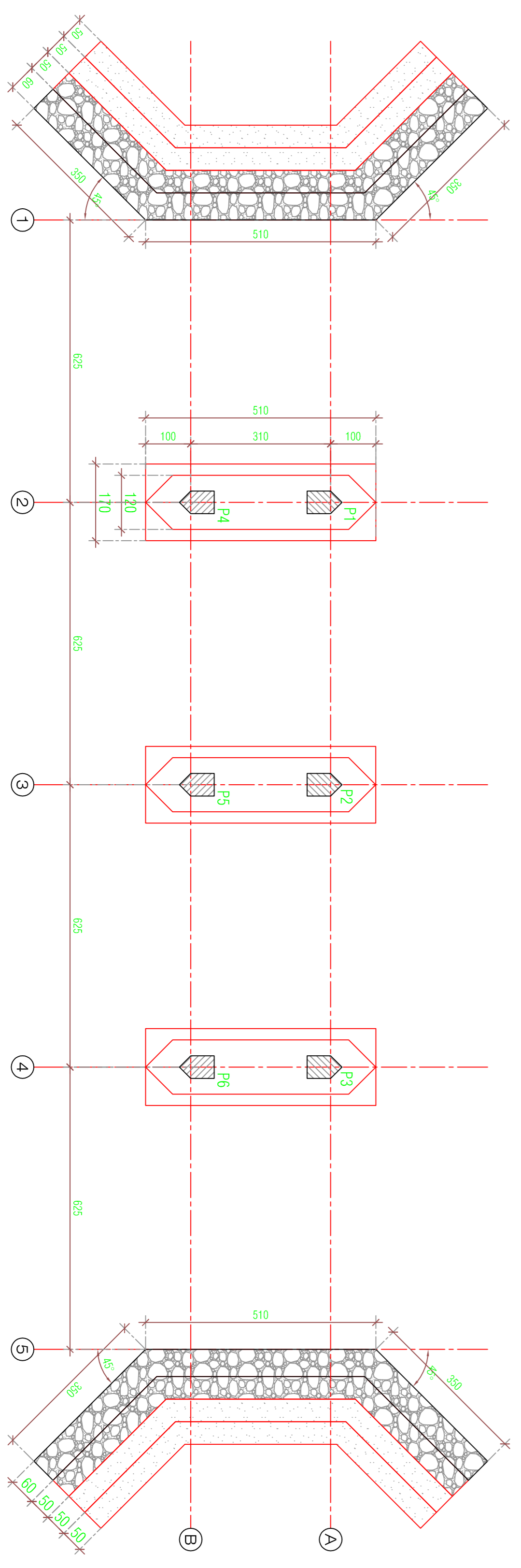
**DETALHE FUNDAÇÃO**

ESCALA: 1/25



**LOCAÇÃO / PLANTA**

ESCALA: 1/75



**QUADRO DE FERROS**

**TRANSVERSINA DE APROXIMAÇÃO**

N.	DIAM.	QUANT.	C. LÍMIT.
1	16,0	6	594
2	8,0	8	584
3	8,0	30	191
4	6,3	30	191

**CONSUMO P/ CADA TRANSVERSINA**

**RESUMO CA-50/60**

DIAM.	FESQ (kg)
8,0	41
16,0	55
6,3	15

**QUADRO DE FERROS**

**PILAR**

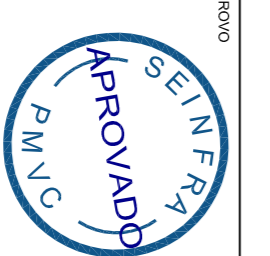
N.	DIAM.	QUANT.	C. LÍMIT.
1	16,0	15	600
2	8,0	28	204
3	8,0	28	82

**CONSUMO P/ CADA PILAR**

DIAM.	FESQ (kg)
8,0	31
16,0	198

**NOTAS CONCRETO ESTRUTURAL**

1. CONTROLE RIGOROSO
2. RECOBRIMENTOS: SAPATAS = 3,0cm  
PILARES = 3,0cm  
VIGAS = 3,0cm  
LAF = 3,0cm
3. TODAS AS SAPATAS SERÃO ASSENTES EM COLCHÕES DE 10cm EM AREIA GROSSA OU 10 DE FERRA, COMPACTADO MECANICAMENTE.
4. CONCRETO DE REGULAÇÃO DAS SAPATAS ESPESSURA = 4,0cm Ia = 15MPa.
5. USAR GAXOS A VONKLE
6. QUALQUER BARRAÇÃO DE FERROS DEVE SER FEITA SEGUINDO:  
40 16,0 = 65cm  
40 12,5 = 65cm  
40 10,0 = 45cm  
40 8,0 = 45cm  
40 6,3 5,0 = 40cm
7. PROCEDER CUBA CRITICA DO CONCRETO ENTE INCORRENTES FISSURAS INATIVAS DE REFINAÇÃO.



PREFEITURA MUNICIPAL DE VIÇOSA DO CEARÁ

PROPOSTANTE: Raimond Siva de Matos Brito

PROJETO: PROJETO DE CONSTRUÇÃO DE UM BRANCO DE FERRA, COMPACTADO MECANICAMENTE.

LOCAL: LOCALIDADE GRÃO BRANCO - VIÇOSA DO CEARÁ - CE

RESPONSÁVEL - PROJETO: Raimond Siva de Matos Brito

RESPONSÁVEL - DESENHO: Raimond Siva de Matos Brito

DATA: ABR 2019 | PRANCHAS 01 / 02