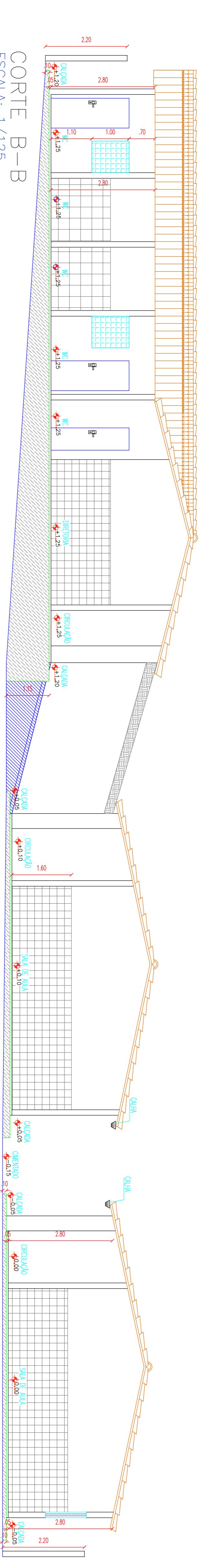
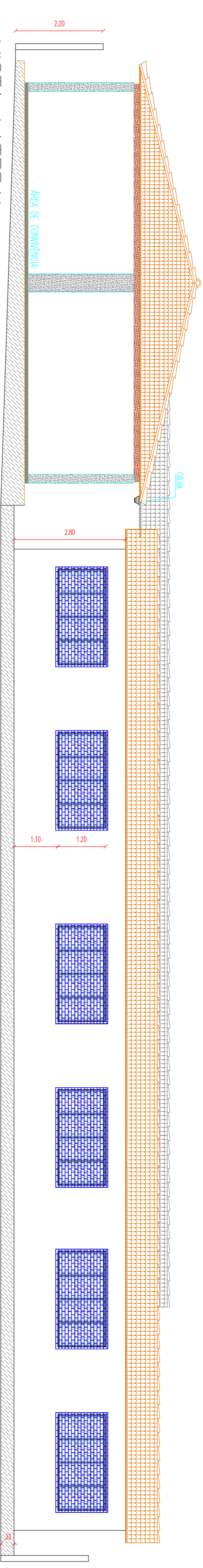


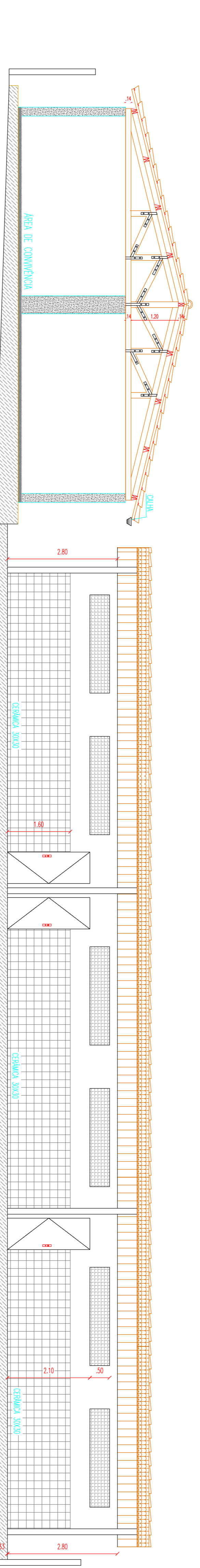
FACHADA
ESCALA: 1/125



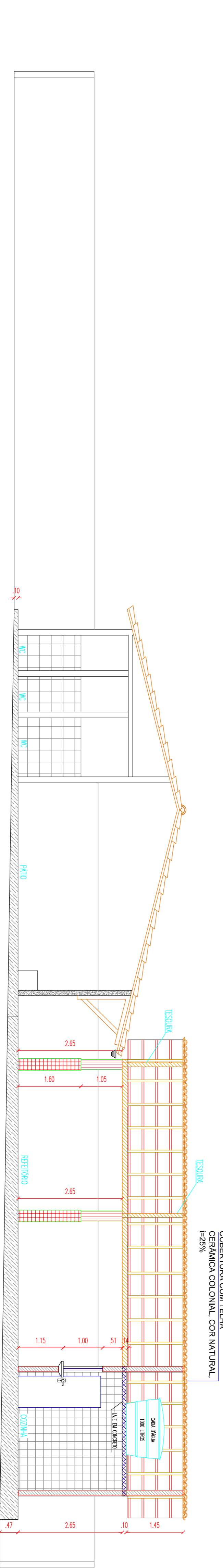
CORTE B-B
ESCALA: 1/125



VISTA LATERAL
ESC. 1/75



CORTE A-A
ESC. 1/75



CORTE C-C
ESCALA: 1/125

PREFEITURA MUNICIPAL DE VIÇOSA – CE

PROJETO: REFORMA E AMPLIAÇÃO DO PRÉDIO DA ESCOLA E REPAROS E MANUTENÇÃO DA QUADRA POLIESPORTIVA COBERTA DA E.F. JOSIAS VIEIRA DA SILVA, NA LOCALIDADE DE INHARIM – MUNICÍPIO DE VIÇOSA DO CEARÁ – CE

CONTEÚDO: ARQUITETÔNICO
CORTE A-A, CORTE B-B, CORTE C-C, FACHADA E VISTA LATERAL

ESCALA:	INDICADA	DATA:	FOLHA:
ÁREA TOTAL:	CAD.	JULHO/2016	02/03