

**LEGENDA / ESPECIFICAÇÃO**

ITEM	DESCRIÇÃO
	TUBULAÇÃO DE ÁGUA FRIA EM PVC DO TIPO MARIPOA VER DIÁMETRO ESPECIFICADO NO PROJETO. FABRICAÇÃO TIGER. AMARRADO OU EQUIVALENTE EMBITANDO NA ALVENARIA.
	TUBULAÇÃO DE ÁGUA FRIA EM PVC DO TIPO MARIPOA VER DIÁMETRO ESPECIFICADO NO PROJETO. FABRICAÇÃO TIGER. AMARRADO OU EQUIVALENTE EMBITANDO NO PISO.
	TUBULAÇÃO DE ÁGUA FRIA EM PVC DO TIPO MARIPOA VER DIÁMETRO ESPECIFICADO NO PROJETO. FABRICAÇÃO TIGER. AMARRADO OU EQUIVALENTE EMBITANDO NA PAREDE.
● H/8"	REGISTRO DE GATEM (8 VARIÁVEL) - INSTALADO A 2,20m DO PISO CONFORME PROJETO.
○ H/8"	REGISTRO DE PRESSÃO (8 VARIÁVEL) - INSTALADO A 1,20m DO PISO CONFORME PROJETO.
+	QUEBRA 90º. BRIDAS CONFORME PROJETO.
H	TE. BRIDAS CONFORME PROJETO.
LV 8"	PONTO F/ALANTINO - H= 0,65m DO PISO FRENTE.
CV 8"	CAIXA DE DESCAHONDAÇÃO - H= 0,25m DO PISO FRENTE.
DH 8"	DUCHA HIGIÊNICA - H= 0,50m DO PISO FRENTE.
PC 1/4"	PAI DE COZINHA - H= 1,10m DO PISO FRENTE.
	TUBULAÇÃO QUÊ DESCE, SOB E PARA

**CONSIDERAÇÕES GERAIS**

- 1 - PARA AS ESPECIFICAÇÕES DE LUBRIFICANTES, VER PROJETO ANEXADO.
- 2 - TODAS AS TUBULAÇÕES HIGIENIZADAS SEGUNDO NBR 5626. ANTES DE SER REPERIADA, LER BOMBA 5.º E 6.º OU MÁXIMA 30x20. ESCALA DE 1:100. 0,50m.

**PLANTA BAIXA 1º PAVIMENTO**  
ESCALA 1:150

**PLANTA BAIXA 2º PAVIMENTO**  
ESCALA 1:150

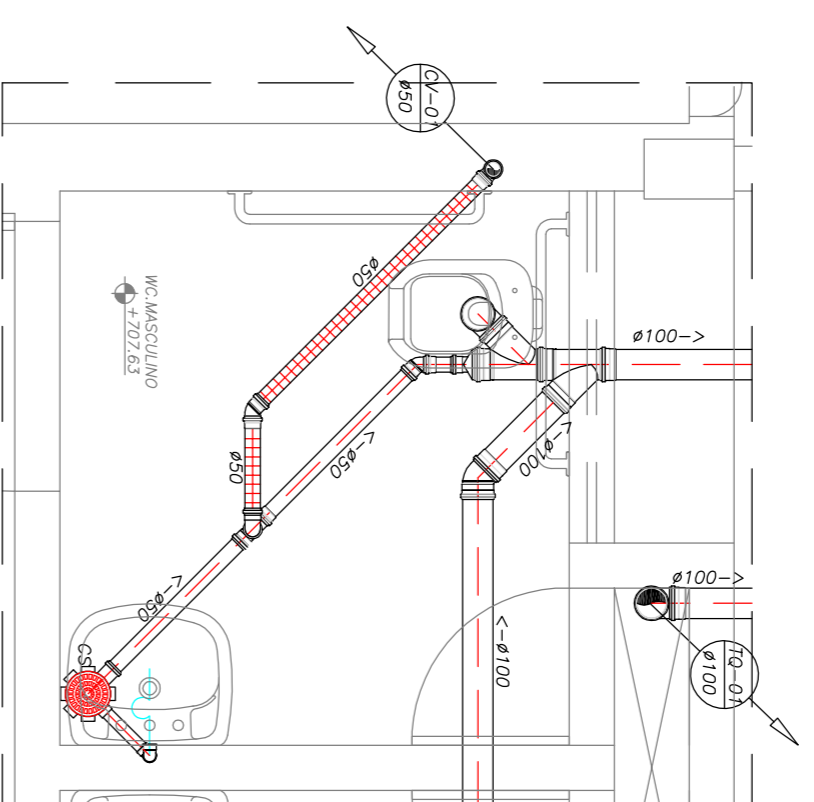
Nota:  
Devido ser conferidos os cotas no obra,  
Devido prevalecer as cotas sobre os desenhos.

PROPRIETÁRIO	
RESPONSÁVEL TÉCNICO	
PROJETO HIGIENIZANTE	PROJETO HIGIENIZANTE
REP. TÉCNICO	REP. TÉCNICO
MARISA AVES FELD - CREA/CE 38441-D	MARISA AVES FELD - CREA/CE 38441-D
<b>PREFEITURA MUNICIPAL DE VIÇOSA DO CEARÁ</b>	<b>PREFEITURA MUNICIPAL DE VIÇOSA DO CEARÁ</b>
<b>CONSTRUÇÃO DO VIÇOSA PREV</b>	<b>CONSTRUÇÃO DO VIÇOSA PREV</b>
TÍTULO: VIÇOSA PREV	TÍTULO: VIÇOSA PREV
DATA: MAIO/2017	DATA: MAIO/2017
PROJETO: 05/08	PROJETO: 05/08
PROFESSOR: Raulo Prof. Raulo	PROFESSOR: Raulo Prof. Raulo

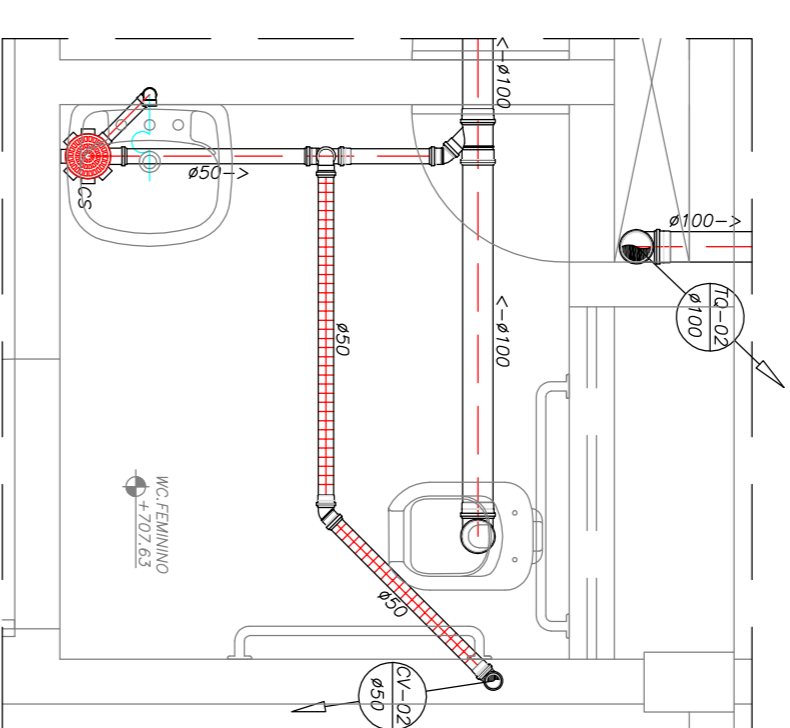




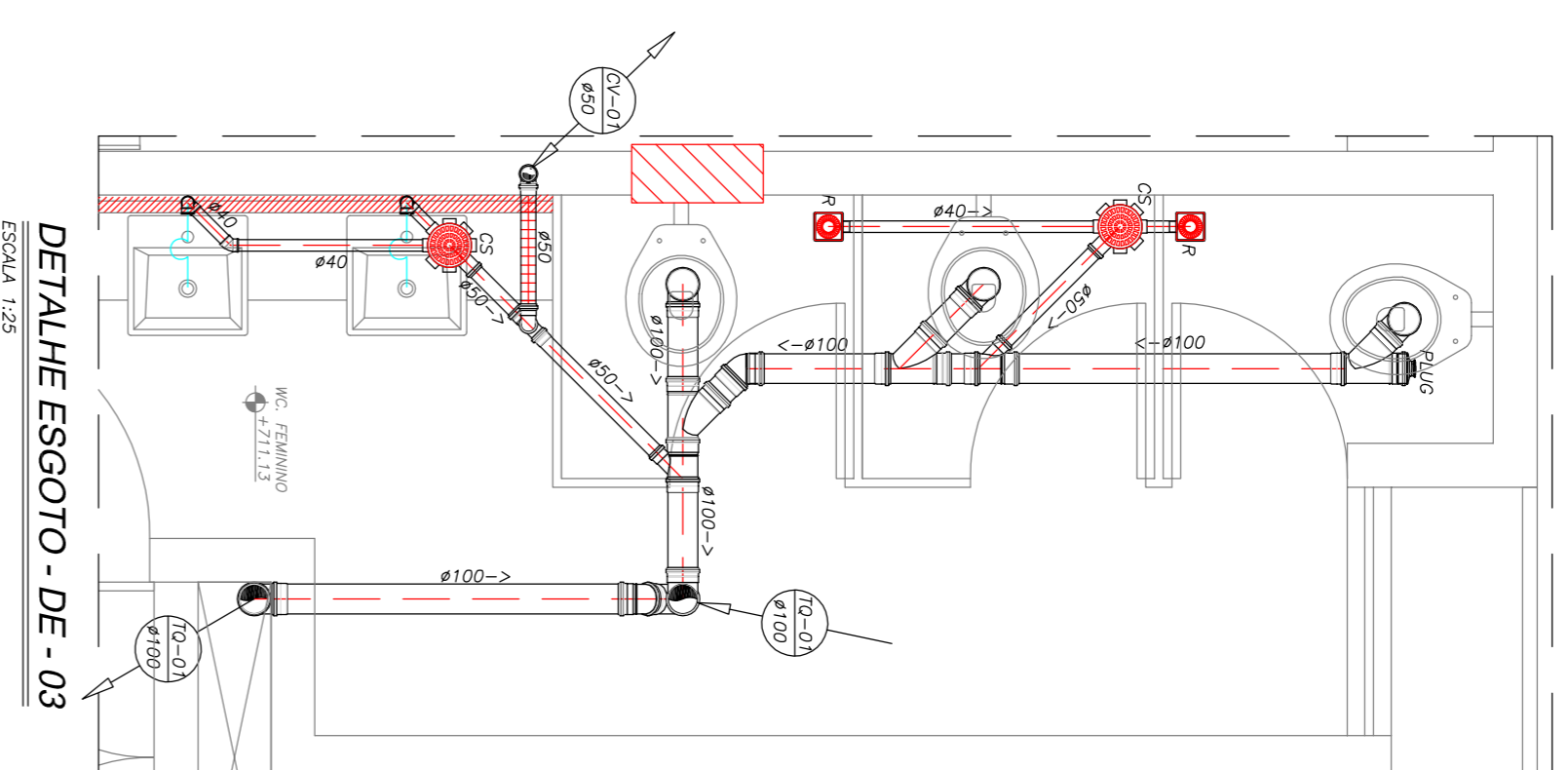




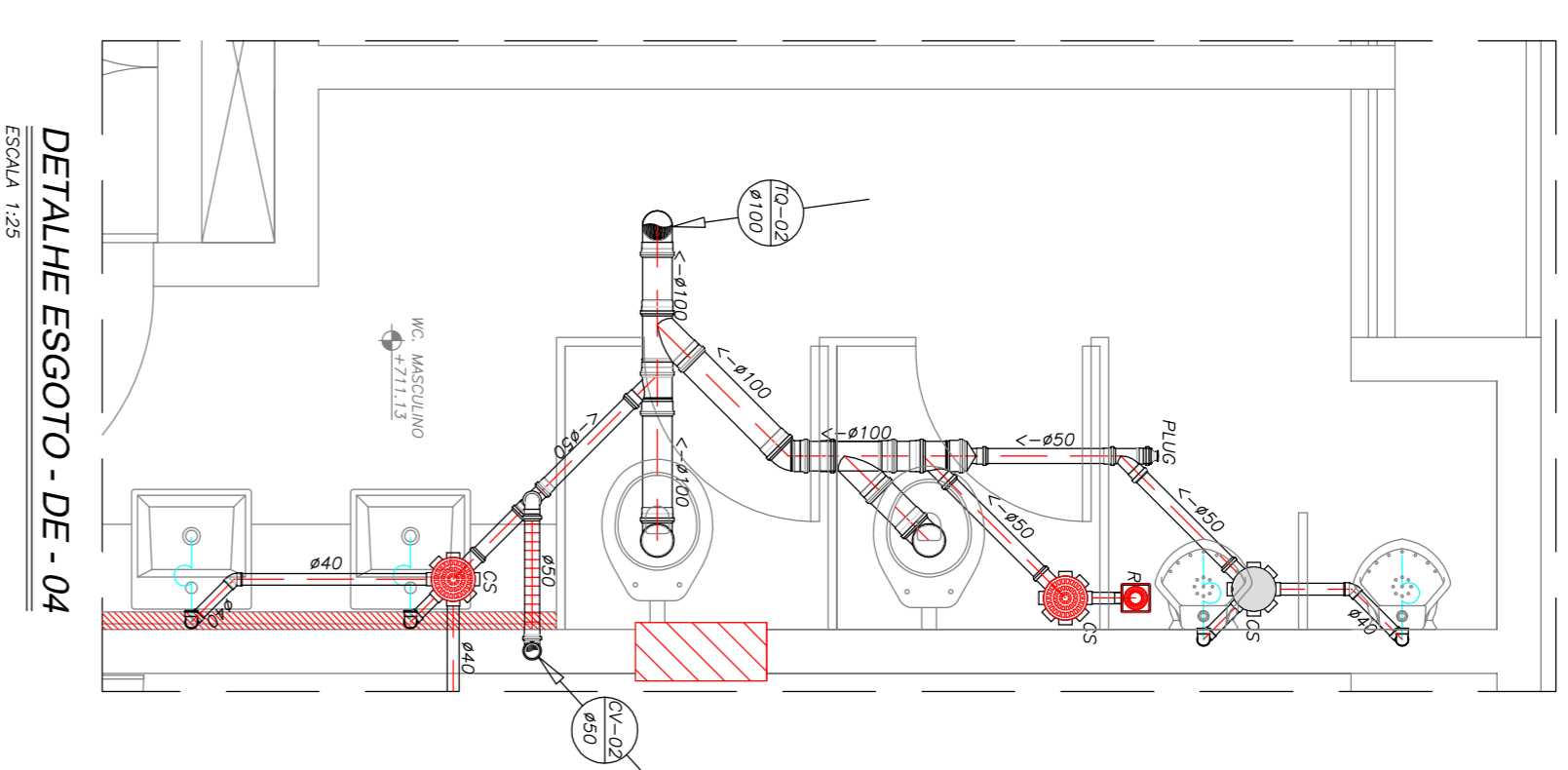
DETALHE ESGOTO - DE - 01  
ESCALA 1:25



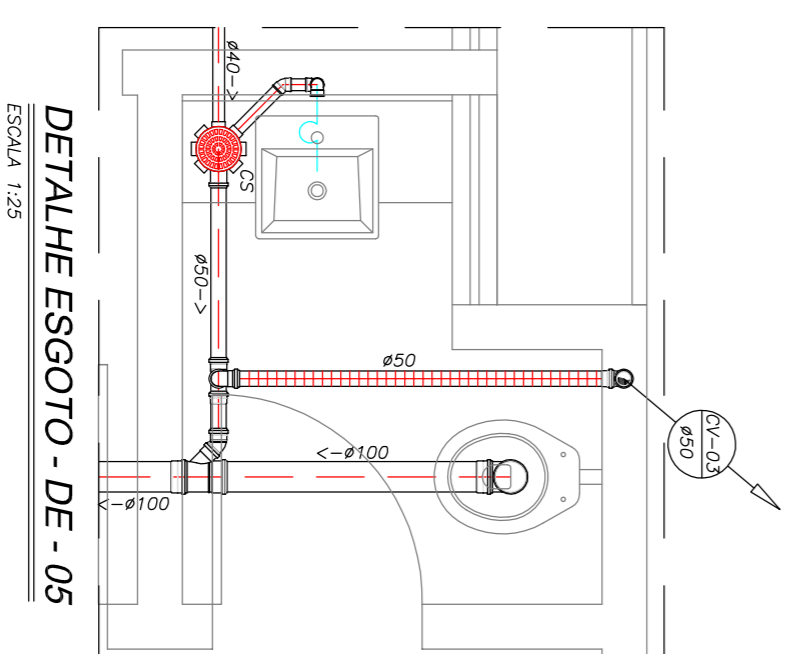
DETALHE ESGOTO - DE - 02  
ESCALA 1:25



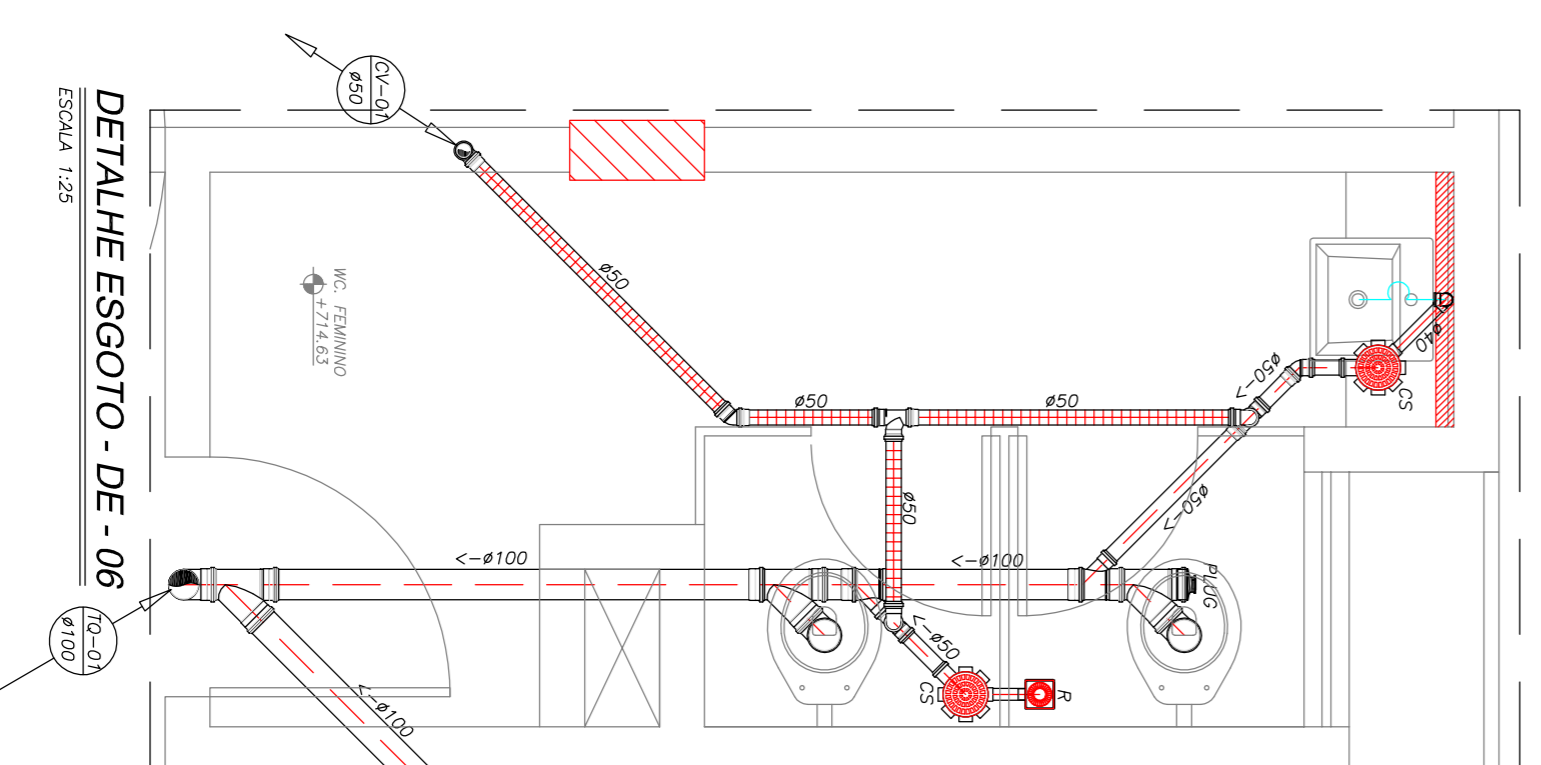
DETALHE ESGOTO - DE - 03  
ESCALA 1:25



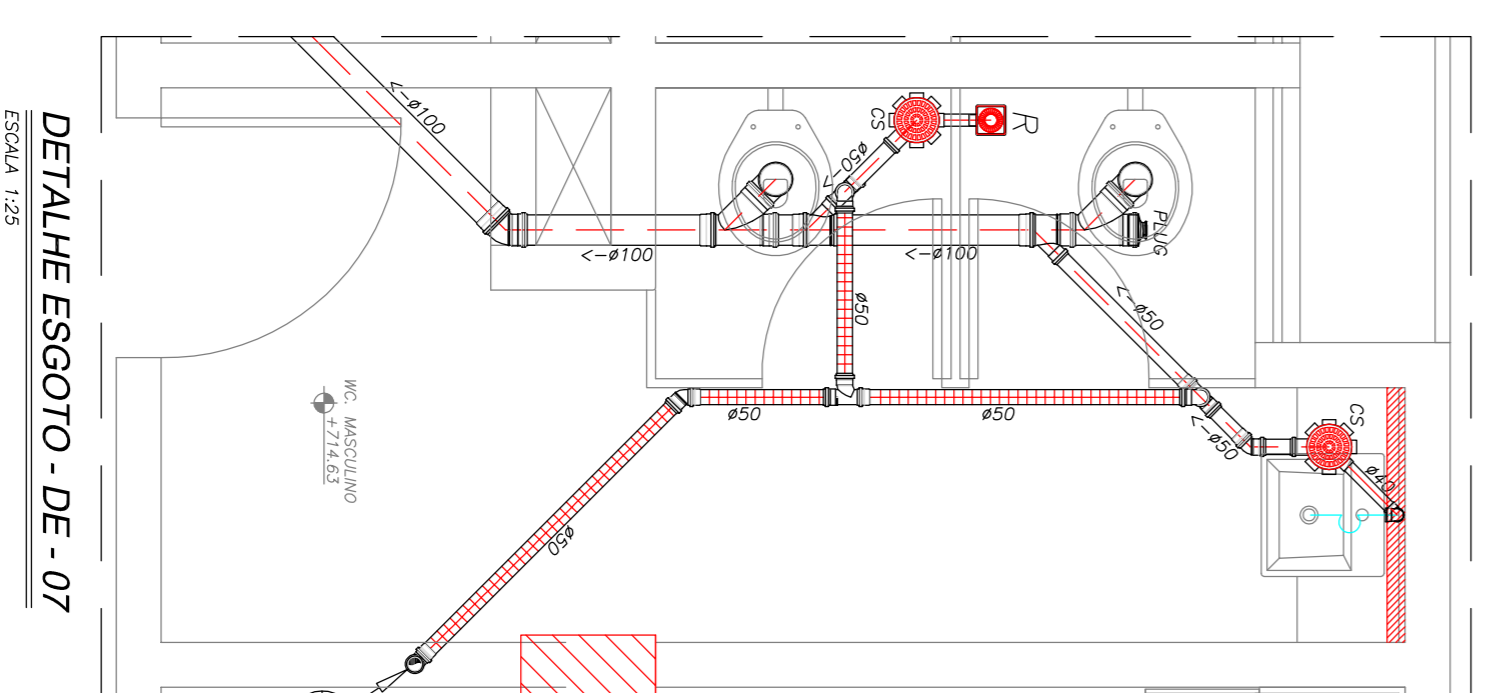
DETALHE ESGOTO - DE - 04  
ESCALA 1:25



DETALHE ESGOTO - DE - 05  
ESCALA 1:25



DETALHE ESGOTO - DE - 06  
ESCALA 1:25



DETALHE ESGOTO - DE - 07  
ESCALA 1:25

Nota:  
Deverdo ser conferidas as cotas no obra.  
Deverdo previecer as cotas sobre os desenhos.

PROPRIETARIO

RESPONSABIL. TÉCNICO

PROJETO HIDROSANITÁRIO  
REP. TÉCNICO

MARISA ALVES FERREIRO-CREARCE 38441-D



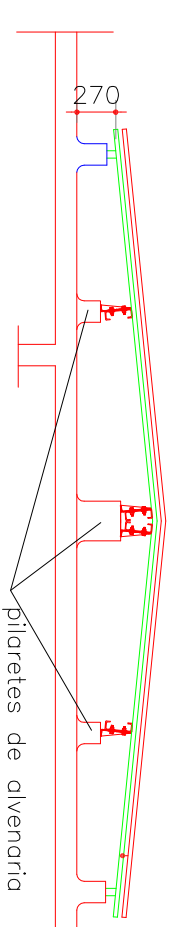
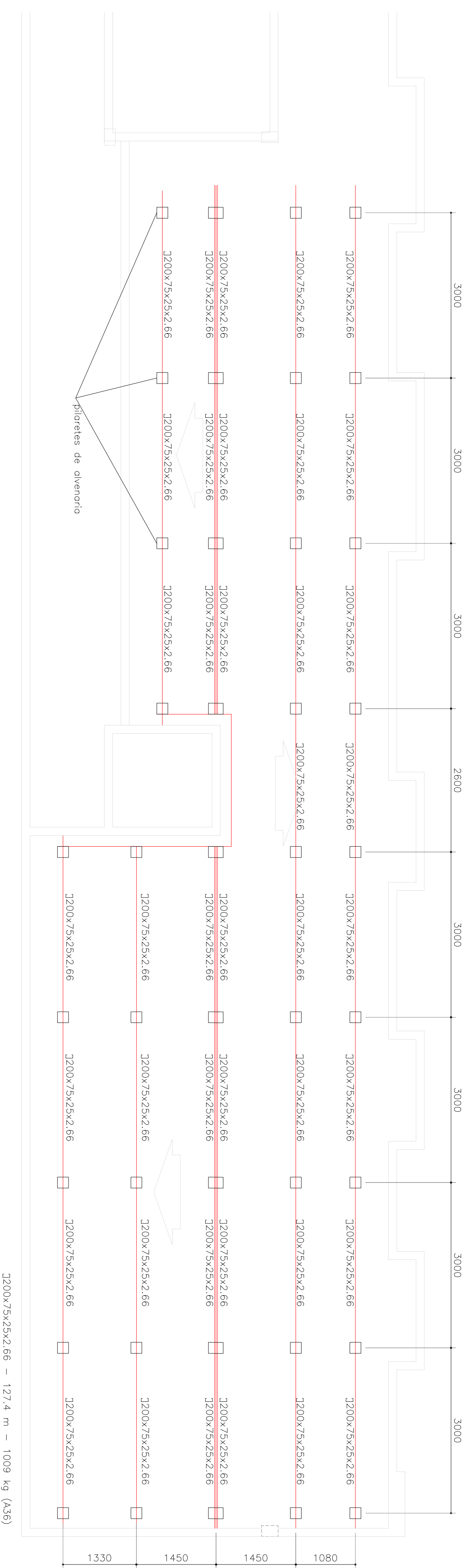
PREFEITURA MUNICIPAL DE  
VIÇOSA DO CEARÁ  
CONSTRUÇÃO DO VIÇOSA PREV

TÍTULO: Projeto Hidrosanitário  
PROPOSTANTE: Prefeitura Municipal de Viçosa do Ceará  
DELIMITAÇÃO: Delineio Esgoto  
EMPRESA: Rato Professor Mano Maia s/n - Viçosa CE

TÍTULO: VIÇOSA PREV  
DATA: MAIO/2017  
PARA QUE: 07/08







plano da cobertura  
ESC.: 1/50

1200x75x25x2.66 = 127,4 m = 1009 kg (A36)

**NOTAS GERAIS:**

- 1.0 - MEMÓRIA DE MATERIAIS;
- 2.0 - MATERIAIS: AÇO A36;
- 2.1 - DIMENSIONES: SEE 1050 - GALVANIZADO A FRIJO
- 2.2 - DIMENSIONES: SEE 1050 - GALVANIZADO A FRIJO
- 2.3 - ELEMENTOS RECEBIDOS: EBOXX - GALVANIZADO A FRIJO
- 3.0 - PROTEÇÃO DA ESTRUTURA - GALVANIZADO A FRIJO
- 3.1 - PREPARAÇÃO DE SUPERFÍCIE;
- 3.2 - PINTURA DE BASE E ACABAMENTO - CONFORME CONTRATO
- 4.0 - TABELA DE PREÇOS DE SERVIÇOS DA ESTRUTURA
- 5.0 - TABELA DE PREÇOS DE SERVIÇOS DA OBRA
- 6.0 - TABELA DE PREÇOS DE SERVIÇOS DA OBRA

**Nota:**  
Devido ser conferidas as cotas na obra,  
Deixado pendecer as cotas sobre os desenhos.

<b>PROJETO ESTRUTURAL</b> <b>REPÚBLICA DE VIÇOSA</b> <b>MINAS GERAIS</b>	
<b>PREFEITURA MUNICIPAL DE VIÇOSA DO CEARÁ</b> <b>CONSTRUÇÃO DO VIÇOSA PREV</b>	
PROJETO ESTRUTURAL	TIPO: VIÇOSA PREV
PROJETO ESTRUTURAL	DATA: MAIO 2017
ASSINADO	
RUA PROFESSORA ANA MARIA S/N - VIÇOSA, CE	





LAJE DE FIBRO 2  
V10 (var)



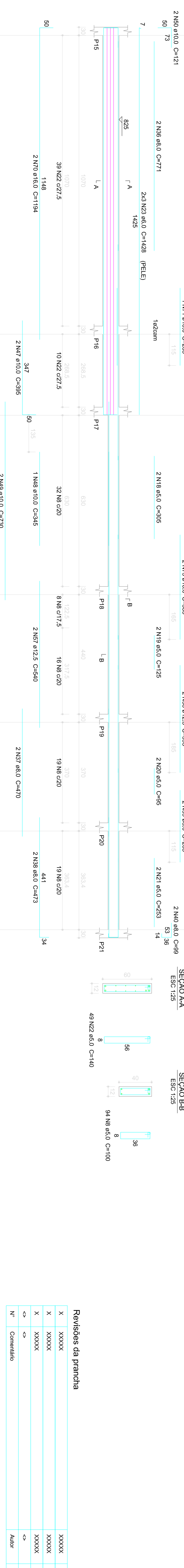
Relação do aço

ACO	N	DIAM (mm)	QUANT	C.U.NIT (cm)	C.TOTAL (cm)
CA50	11	5,0	2	416	832
	12	5,0	2	416	832
	13	5,0	2	416	832
	14	5,0	12	80	960
	15	5,0	2	150	300
	16	5,0	2	165	330
	17	5,0	2	153	306
	18	5,0	43	120	5160
	19	5,0	2	305	610
	20	5,0	2	125	250
21	5,0	48	2	253	506
22	5,0	2	155	310	
23	5,0	2	248	496	
24	5,0	2	150	300	
25	5,0	2	254	508	
26	5,0	22	90	1980	
27	5,0	120	90	6120	
28	6,0	5	1428	8568	
29	8,0	2	254	508	
30	8,0	2	250	500	
31	8,0	2	480	960	
32	8,0	2	680	1360	
33	8,0	2	164	328	
34	8,0	2	36	72	
35	8,0	2	382	764	
36	8,0	2	771	1542	
37	8,0	2	473	946	
38	8,0	2	285	570	
39	8,0	2	265	530	
40	8,0	4	389	1556	
41	8,0	4	480	1920	
42	8,0	2	480	960	
43	8,0	2	479	958	
44	8,0	4	94	376	
45	10,0	2	240	480	
46	10,0	5	450	2250	
47	10,0	2	217	434	
48	10,0	2	151	302	
49	10,0	2	385	770	
50	10,0	1	345	345	
51	10,0	2	730	1460	
52	10,0	2	875	1750	
53	10,0	2	280	560	
54	12,5	3	462	1386	
55	12,5	2	540	1080	
56	12,5	2	57	114	
57	12,5	2	385	770	
58	12,5	2	2	2	
59	12,5	2	512	1024	
60	12,5	3	518	1554	
61	12,5	2	340	680	
62	12,5	2	390	780	
63	16,0	1	160	160	
64	16,0	2	320	640	
65	16,0	1	225	225	
66	16,0	4	160	640	
67	16,0	1	489	489	

Resumo do aço

ACO	DIAM	C.TOTAL (mm)	QUANT + 5%	PESO + 5%
CA50	8,0	138,7	13	57,4
CA50	10,0	79,7	7	51,5
CA50	12,5	82,6	8	83,5
CA60	16,0	162,9	15	269,8
CA60	5,0	619,5	-	100,3
PESO TOTAL		657		20
CA50	462,3			
CA60	120,2			

Volume de concreto (C=30) = 5,23 m³  
Área de forma = 98,7 m²



Revisões da prancha

Nº	Alter	Data
X	XXXXX	XXXXXX
X	XXXXX	XXXXXX
X	XXXXX	XXXXXX
X	XXXXX	XXXXXX

Nota:  
Deveio ser contidos os cotos no obra.  
Deveio previdecer as cotas sobre os desenhos.

PROJETO ESTRUTURAL  
R88-10000

FELIPE CAVALCANTE GOMBEA LETTE – CREIA 13.292 D CE

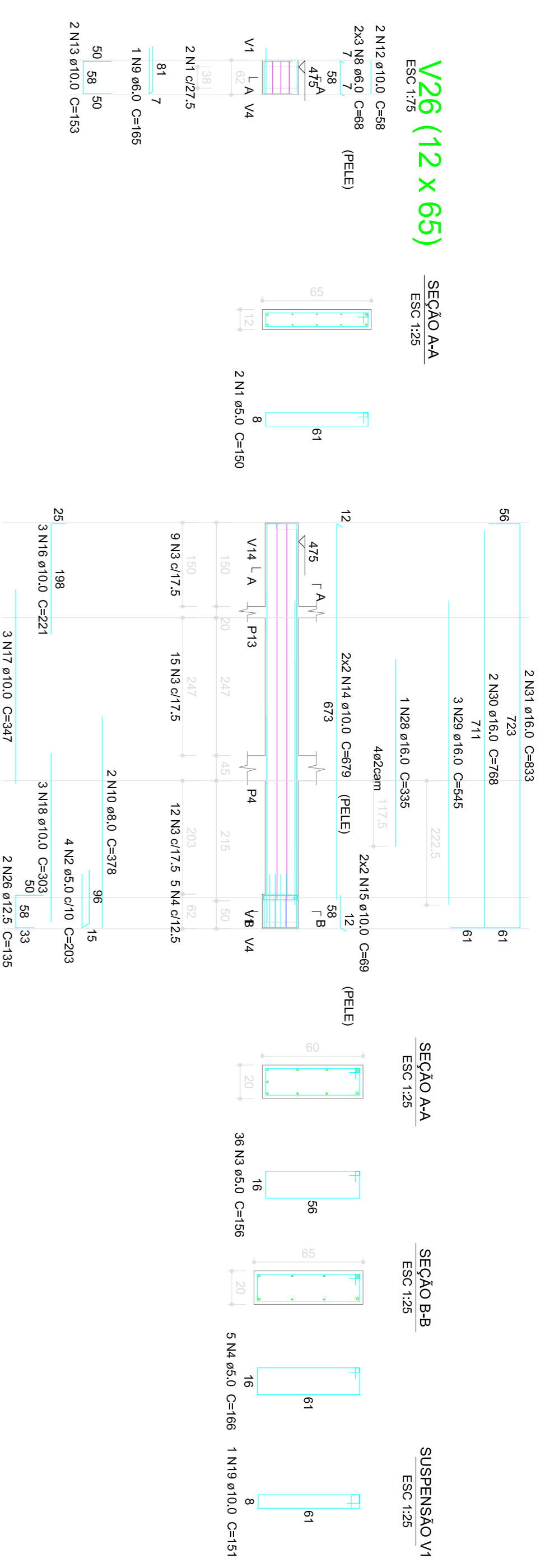
PREFEITURA MUNICIPAL DE  
VICOSA DO CEARÁ  
CONSTRUÇÃO DO VÍCOSA PREV

PROJETO ESTRUTURAL  
VICOSA PREV

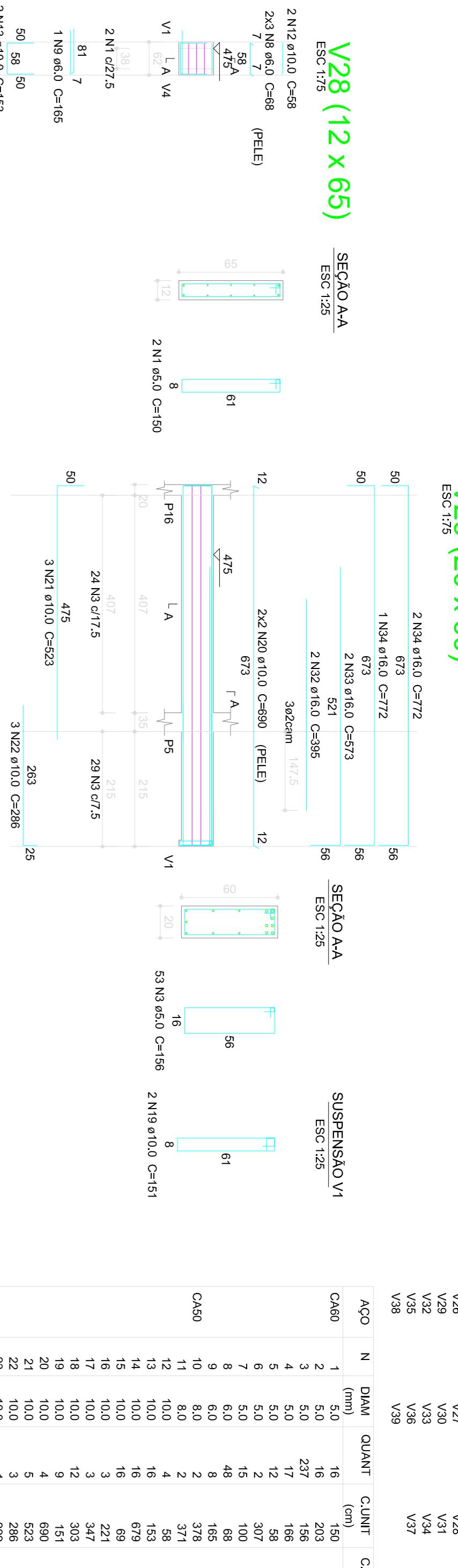
PROJETO: MAIO/2017  
ASSINHA: ARMILAS DAS VIGAS DO PISO 2  
RUA PROFESSORA ANA MARIA S/N - VICOSA, CE  
Pr. 16 /24



### V27 (var)



### V29 (20 x 60)



### Relação do aço

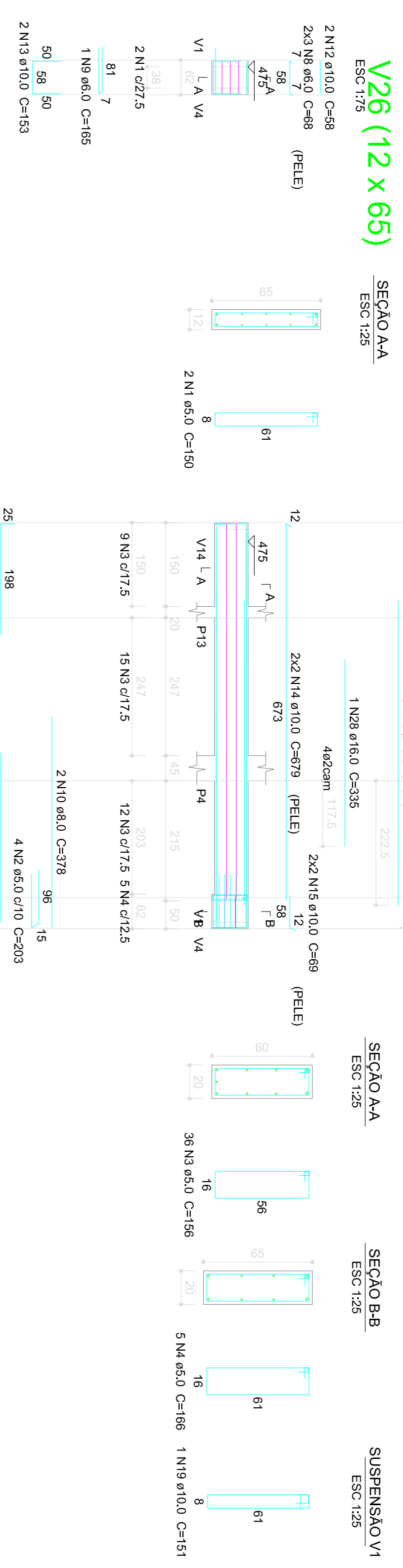
ACO	N	DIA	QUANT	CUMT	C.TOTAL
		(mm)	(kg)	(kg)	(kg)
CA60	1	5,0	16	150	2400
	2	5,0	16	203	3248
	3	5,0	237	156	3697,2
	4	5,0	17	188	2622
	5	5,0	12	309	4938
	6	5,0	12	302	4831
	7	5,0	15	100	1500
	8	6,0	48	68	3264
	9	6,0	8	165	1320
	10	8,0	2	378	756
CA50	11	10,0	2	371	742
	12	10,0	16	153	2448
	13	10,0	16	679	10884
	14	10,0	16	66	1104
	15	10,0	16	66	1104
	16	10,0	3	221	663
	17	10,0	3	347	1041
	18	10,0	3	347	1041
	19	10,0	9	151	1359
	20	10,0	4	690	2760
CA60	21	10,0	5	523	2615
	22	10,0	3	286	858
	23	10,0	1	222	222
	24	10,0	1	228	228
	25	10,0	1	228	228
	26	12,5	8	135	1680
	27	12,5	2	507	1014
	28	16,0	2	385	770
	29	16,0	2	385	770
	30	16,0	2	833	1666
CA60	31	16,0	2	833	1666
	32	16,0	2	573	1146
	33	16,0	2	573	1146
	34	16,0	3	772	2316
	35	16,0	3	485	1395
	36	16,0	3	485	1395
	37	16,0	13	673	10751
	38	16,0	1	616	616
	39	16,0	1	571	1725
	40	16,0	2	571	1142
CA60	41	16,0	2	445	890
	42	16,0	2	445	890

### Resumo do aço

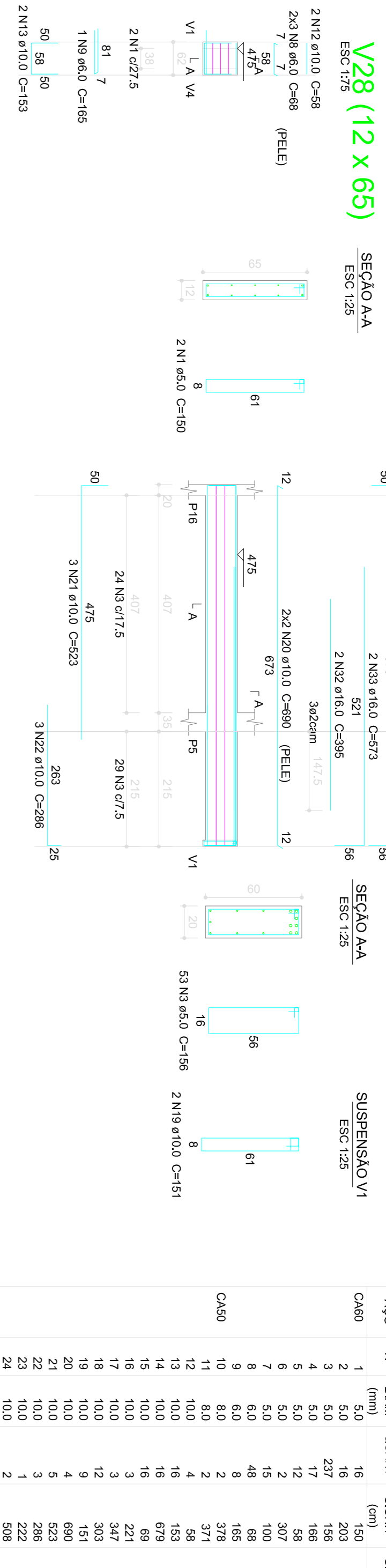
AÇO	DIA	C.TOTAL	QUANT + 5%	PESO + 5%
(mm)	(kg)	(kg)	(kg)	(kg)
CA60	10,0	290,6	26	188,1
CA60	12,5	21	2	21,2
CA60	16,0	285,4	25	47,3
CA60	5,0	482,6	-	78,1
PESO TOTAL	6,0	459	-	10,7
CA50	688,4	-	-	-
CA60	88,8	-	-	-

Volume de concreto (C-30) = 4,86 m³  
Área de forma = 50,31 m²

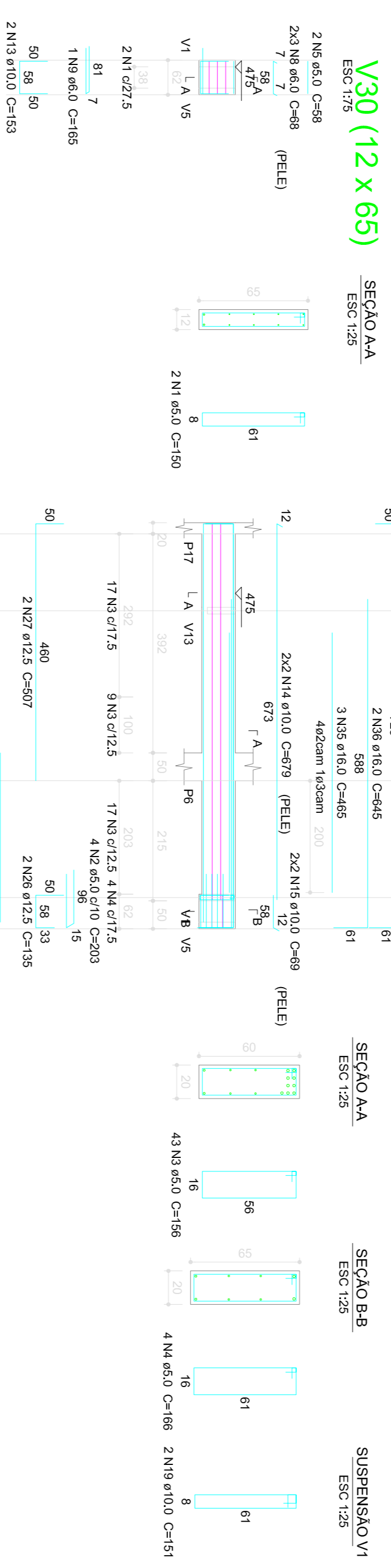
### V26 (12 x 65)



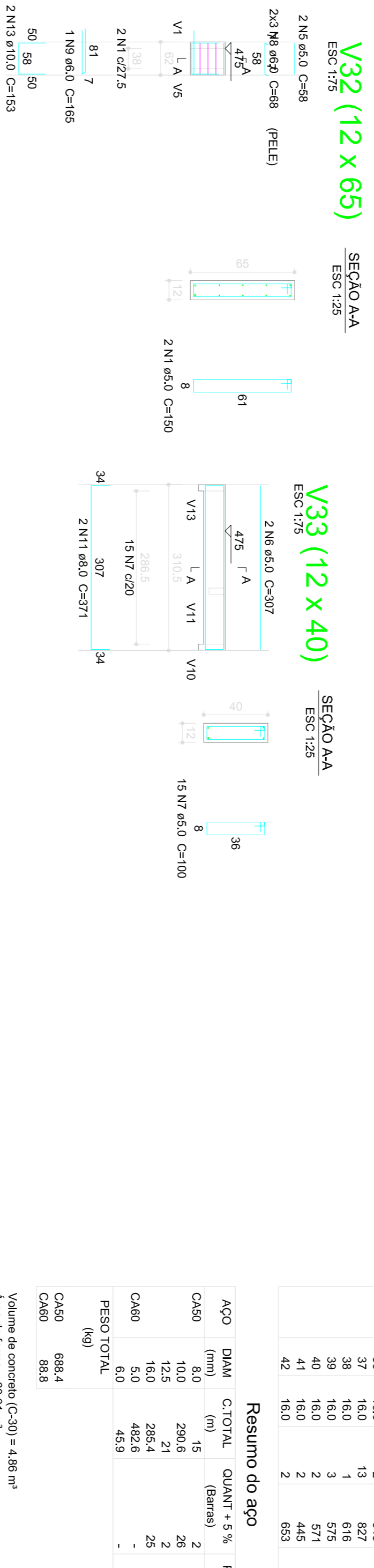
### V28 (12 x 65)



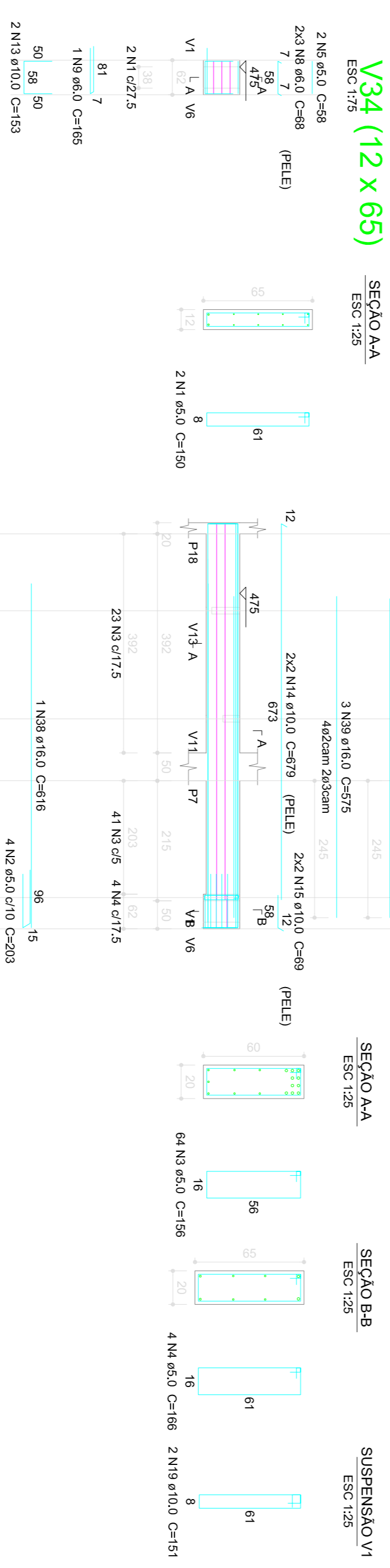
### V30 (12 x 65)



### V32 (12 x 65)



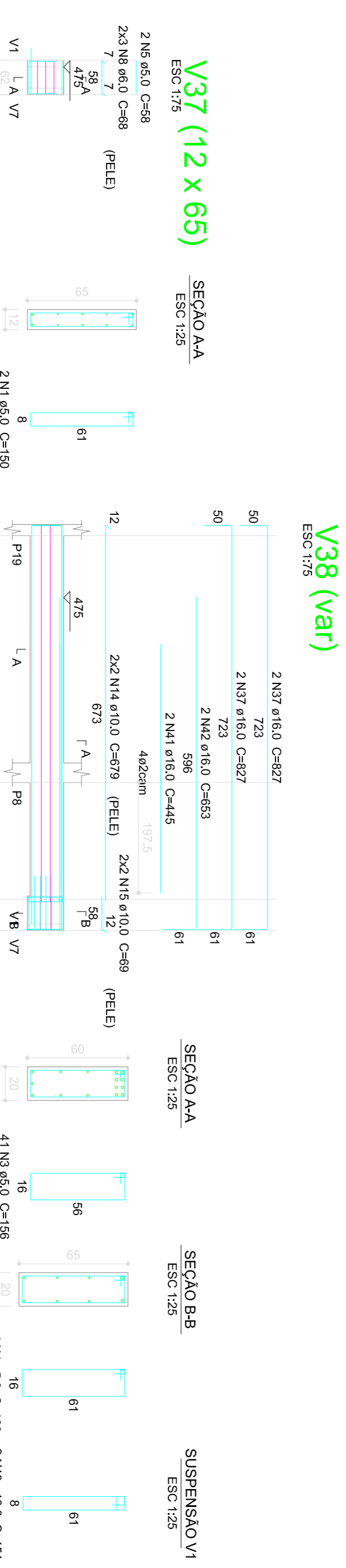
### V34 (12 x 65)



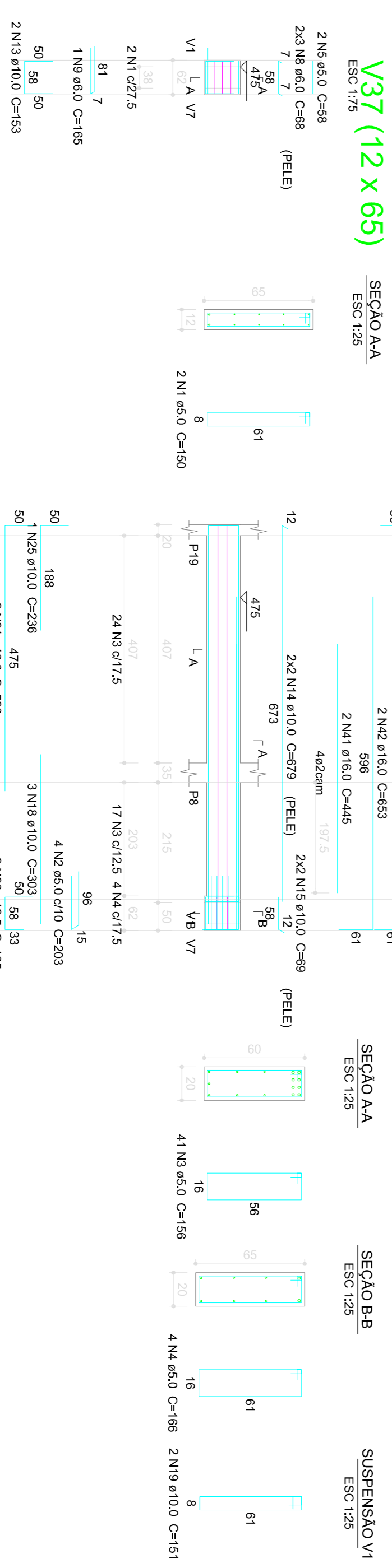
### V36 (12 x 65)



### V38 (var)



### V37 (12 x 65)



### V39 (12 x 65)



### Revisões da prancha

Nº	Comentário	Alter	Data
X	XXXXX	XXXXX	XXXXXX
X	XXXXX	XXXXX	XXXXXX
X	XXXXX	XXXXX	XXXXXX
X	XXXXX	XXXXX	XXXXXX

Nota:  
Deverão ser contidos os cotos no obra.  
Deverão providenciar as cotas sobre os desenhos.

PROJETO ESTRUTURAL  
R88 - T88X80

FELIPE CAVALCANTE CORREIA LEITE - CREIA 13.292 - D CE

PREFEITURA MUNICIPAL DE  
VICOSA DO CEARÁ

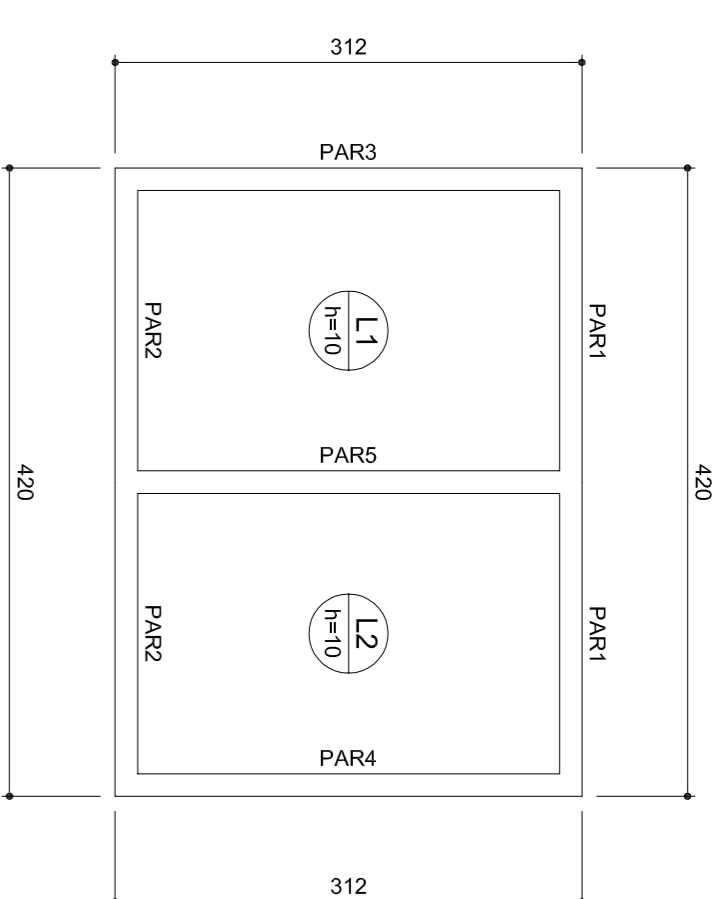
CONSTRUÇÃO DO VICOSA PREV

TÍTULO: PROJETO ESTRUTURAL  
PROPRIETÁRIO: PREFEITURA DE VICOSA DO CEARÁ  
ARQUITETO: FELIPE CAVALCANTE CORREIA LEITE  
RESERVO: RUA PROFESSORA ANA MARIA, S/N - VICOSA, CE

TÍTULO: VICOSA PREV  
DATA: Fev 12 / 24



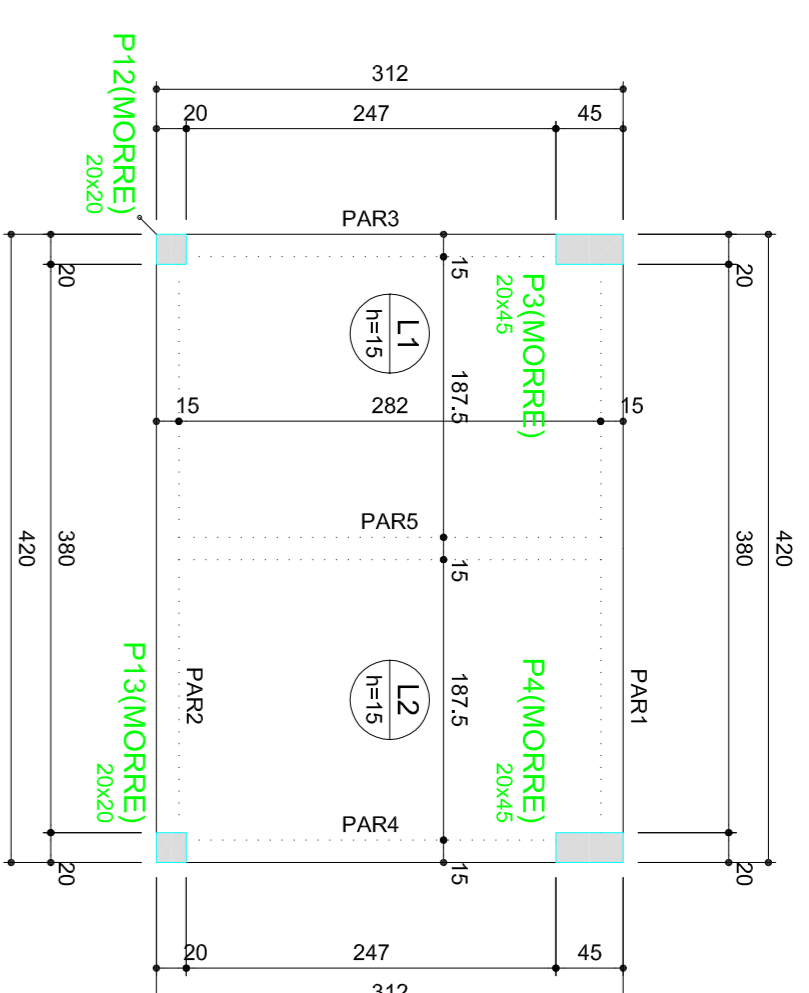




Dados						Sobrecarga (kg/m²)	
Nome	Tipo	Altura (cm)	Elevação (cm)	Nível (cm)	Peso próprio (kg/m²)	Adicional	Adicional Localizada
L1	Moldes	10	0	1495	250	100	200
L2	Moldes	10	0	1495	250	100	200

Características dos materiais	
fck (kgf/cm²)	Ecs (kgf/cm²)
250	241500

**Forma do pavimento TAMPA CXD (Nível 1495)  
escala 1:50**



**Forma do pavimento BARRILETE (Nível 1295)  
escala 1:50**

**Revisões da prancha**

Nº	Comentário	Autor	Data
X	XXXXX	XXXXX	XXXXXX
X	XXXXX	XXXXX	XXXXXX
X	XXXXX	XXXXX	XXXXXX
↔	↔	↔	↔

**Nota:**  
Deverão ser contidos os cotos no obra.  
Deverão providenciar as cotas sobre os desenhos.

PROJETO ESTRUTURAL R\$87.150,00		FELIPE CAVALCANTE CORREIA LETTE – CREA 13292 D CE	
		PREFEITURA MUNICIPAL DE VIÇOSA DO CEARÁ	
PROJETO ESTRUTURAL		VIÇOSA PREV	
PROPOSTORA: PREFEITURA DE VIÇOSA DO CEARÁ		DATA: MAIO/ 2017	
ENDEREÇO: RUA PROFESSORA ANA MARIA, S/N - VIÇOSA, CE		PR: 24 /24	